



Турфирма
**Зелёный
свет**

167000, г. Сыктывкар, ул. Интернациональная, 119, офис 301,
(8212) 55-26-20, 244-277, info@zelensvet.ru, www.zelensvet.ru

ПРОГРАММА НА ПОЕЗДЕ - 9 детей + 1 взрослый бесплатно!

BL5 Поезд Москва - Минск / Брест - Москва

Сокровища Белорусской истории (поездом в Минск)

Минск (Дудutki*) – Мир – Несвиж – Брест – Брестская крепость – Беловежская Пуца



Программа тура

1 день **Москва - Минск**

Выезд с Белорусского вокзала поездом №95 в 19:36 или др. поездом, встреча для получения документов за 40 мин. до отправления. Возможна самостоятельная посадка на поезд и встреча с группой в Минске. **ВНИМАНИЕ! Не забудьте в поездку общегражданский паспорт! Для детей до 18 лет- свидетельство о рождении и согласие на выезд от родителей.**

2 день **Минск - Дудutki***

Прибытие в Минск рано утром (в 06:10). Встреча на вокзале с гидом, трансфер в отель(багаж можно оставить в камере хранения в отеле), завтрак в отеле. Встреча с группой, начало экскурсионной программы.

Обзорная экскурсия по Минску: Троицкое предместье, Верхний город, Ратушная площадь, Собор Святого Духа, Костёл Святых Симеона и Елены, Национальная библиотека, хоккейная арена, проспекты, площади и обелиски белорусской столицы. Свободное время.

Для желающих поездка (~40км) в этнографический комплекс Дудutki* (1700 руб./ дети до 16 лет - 1400 руб: трансфер + экскурсия + дегустации). Вечером «Традиционный белорусский ужин»* (2700 руб./ дети до 16 лет - 2200 руб: трансфер + экскурсия + развлекательная программа+ужин). Мероприятие проходит на гостеприимной сельской усадьбе вдали от городского шума и суеты (~ 30 км от Минска). Здесь можно не только отдохнуть, но и познакомиться с народной культурой, ведь одним из самых приятных, вкусных и полезных способов понять душу народа, является знакомство с его национальной кухней. Приятным дополнением станет знакомство с одним из древнейших среди традиционных белорусских промыслов – пчеловодством. Вы научитесь «разбираться» в мёде, узнаете о разных его видах и обо всех полезных свойствах.

3 день **Мир - Несвиж**

Завтрак в отеле. Экскурсионная поездка в города Мир и Несвиж (входные билеты в замки Мир+Несвиж: 1300 руб./ дети до 16 лет - 950 руб, рекомендуем бронировать при покупке тура, покупка на маршруте не гарантирована!.)



Этот день поразит величием и могуществом самого легендарного аристократического рода Речи Посполитой, приподнимет завесу тайны над древними секретами и мистическими происшествиями. Вас ожидает величественный средневековый Мирский замок, а в Несвиже – блистательный дворцовый комплекс XVI—XIX веков – резиденция князей Радзивиллов. Переезд (~90 км.) в Мир. Здесь вы сможете прогуляться по тенистым аллеям радзивилловских парков, оценить мощь Мирского замка, прикоснуться к его древним стенам и почувствовать дух минувших эпох. Обед (оплачивается дополнительно по желанию). Переезд в Несвиж (~30 км.) где помимо восхитительного дворцово-паркового ансамбля вы также увидите Костел Божьего Тела – первый в Восточной



Турфирма
Зелёный свет

167000, г. Сыктывкар, ул. Интернациональная, 119, офис 301,
(8212) 55-26-20, 244-277, info@zelensvet.ru, www.zelensvet.ru

Европе храм в стиле

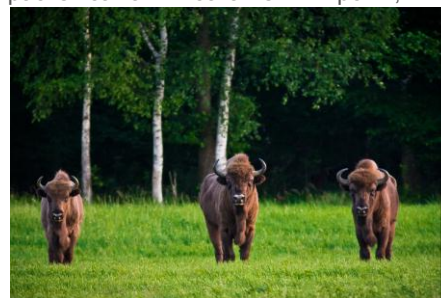
барокко, где находится усыпальница хозяев замка, вторая по величине в Европе после усыпальницы Габсбургов! Оба замка внесены в список всемирного культурного наследия ЮНЕСКО. Небывалый трагизм, страсть, мужество, самопожертвование и, конечно, захватывающая история вечной любви оживут перед вами в образе прекрасных архитектурных творений и увлекательных легенд! Переезд в Брест (~250 км). Ночь в отеле.

4 день **Брест - Беловежская пуща**

Завтрак в отеле. Осмотр [Бреста](#) с сопровождающим: Свято-Симеоновский собор, братская церковь Св. Николая, ретроспективный Крестовоздвиженский костел. Посещение героической Брестской крепости: монумент «Жажда», основной комплекс, Холмские ворота.

Переезд (~65 км) в [Беловежскую Пущу](#) – последний реликтовый лес Европы, национальный парк, в котором сочетаются богатый растительный мир и изумительные ландшафты. Здесь растёт самая высокая ель Европы, здесь обитают могучие зубры и др. Для желающих посещение* [музея природы и вольеров с животными](#) (850 руб./ дети до 16 лет - 600 руб: входные билеты + экскурсия с местным гидом), посещение* [Поместья Деда Мороза](#) (октябрь-апрель: 850 руб./ дети до 16 лет - 700 руб.).

Поместье расположено в глубине Беловежской пущи на опушке, где живёт белорусский Дед Мороз и Снегурочка, а также находится хранилище подарков Деда Мороза «Скарбница», мельница и волшебный колодец. Возвращение в Брест, трансфер на ж/д вокзал. Отправление в Москву поездом №96 в 23:24.



5 день **Москва**

Прибытие в Москву на Белорусский вокзал в 16:08.

Допускаются изменения порядка мероприятий, графика, позднее прибытие, сокращение времени пребывания в городах, в отелях в связи с задержками на границе, тяжелой транспортной ситуацией и т.п. Указаны приблизительные расстояния.

Стоимость тура – 13 500 руб./чел. Выезды 22 и 29 апреля 2017 г.*

* **ВНИМАНИЕ!** При наличии группы от 30 человек можно рассмотреть вопрос дополнительного выезда в удобную для группы дату по указанной программе.

Базовая стоимость тура при 2-х местном размещении в отелях включает:

- Проезд автобусом туркласса по маршруту:
- Проживание в отелях туристического класса 2/3* (душ+туалет, телевизор)*
- Завтраки в отелях
- Экскурсионное обслуживание согласно программе и сопровождающий по маршруту: путевая информация о странах и городах дополняется видеоматериалами и музыкой - переезды будут интересными;
- Медицинская страховка;
- Карта и справочные материалы

*Для групп по формуле 9+1 в гостиницах в Минске возможно размещение в блочном номере - блок из двух комнат (одноместной и двухместной) с одним санузлом на две комнаты.

Дополнительно оплачиваются:

Ж/д билет Москва-Минск-Москва (включая услуги по бронированию, приобретению и доставке билетов).

[Стоимость ж/д переезда](#) может меняться согласно тарифам ОАО «РЖД».

Плацкарт от 3300 руб., купе от 5900 руб. на взрослого в 1 сторону

Single - доплата за одноместное размещение в отеле по запросу **3400 руб.**

Услуга [«гарантийный платеж от невыезда»](#) **500 руб.**



Турфирма
**Зелёный
свет**

167000, г. Сыктывкар, ул. Интернациональная, 119, офис 301,
(8212) 55-26-20, 244-277, info@zelensvet.ru, www.zelensvet.ru

Доплата за питание "полупансион" (3 обеда) по маршруту для детских групп **1300 руб.**

Дополнительные экскурсии:

Бронь и оплата в офисе	Покупка на маршруте
<u>Традиционный белорусский ужин</u>	
2500 руб. (Взрослый) / 2000 руб. (дети до 16 лет)	2700 руб. (взрослые) / 2200 руб. (дети до 16 лет)
<u>Входные билеты Мир + Несвиж (руб.)</u>	
1200 руб. (Взрослый) / 850 руб. (дети до 16 лет)	1300 руб. (взрослые) / 950 руб. (дети до 16 лет)
<u>Музей природы и вольеры с животными (руб.)</u>	
700 руб. (Взрослый) / 500 руб. (дети до 16 лет)	850 руб. (взрослые) / 600 руб. (дети до 16 лет)
<u>Поместье Деда Мороза (руб.) (октябрь-апрель)</u>	
700 руб. (Взрослый) / 500 руб. (дети до 16 лет)	850 руб. (взрослые) / 700 руб. (дети до 16 лет)
<u>Дудutki (руб)</u>	
1500 руб. (Взрослый) / 1200 руб. (дети до 16 лет)	1700 руб. (взрослые) / 1400 руб. (дети до 16 лет)
Итого, экономия при покупке экскурсий в офисе 800 рублей	

Планируйте свои путешествия вместе с нами!



Турфирма «Зеленый свет»

**Планируйте Ваши путешествия вместе с нами:
(8212) 244-277, 55-26-20**

Подбор тура на нашем сайте: www.zelensvet.ru

Наш адрес: ул. Интернациональная, дом 119, 3 этаж